

Escanea originales hasta tamaño A2 / C -de cualquier tamaño  
-Escanee documentos hasta tamaño A1 / D

Ideal para **Documentos Frágiles**, fotos, periódicos,  
**Documentos Históricos** y otros objetos.

Asistentes de escaneado Fácil de usar para Libros  
y Documentos de Gran Tamaño.



### Más Detalles

El nuevo IQ FLEX adopta un enfoque innovador para el escaneado plano de gran formato, centrándose en usted y en su trabajo, al tiempo que empuja los límites de la tecnología de escaneado.

### Más funciones

Fácil de usar pero increíblemente flexible con opciones para documentos de gran tamaño, escanear a imprimir y escanear libros con la división de página y la eliminación del pliegue de la espina.

El escáner viene completo con un controlador incorporado y pantalla táctil del tamaño de una tablet PC. Esto le permite operar, editar, anotar y marcar directamente desde la pantalla sin necesidad de un PC extra.

HP / Canon / EPSON

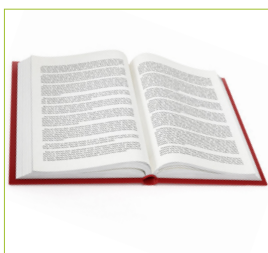
Integrated

### Más posibilidades

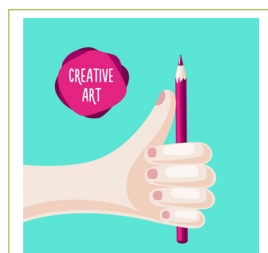
Proteja los originales frágiles colocándolos suavemente en la cama del escáner o utilice la flexibilidad para escanear libros, textiles y / o ilustraciones que le gustaría transformar en contenido digital.

### Más calidad

Opere desde el panel táctil o instale el software Nextimage y ejecútelos desde un PC o simplemente use rainforest365. Escanea a cualquier PC a través de Ethernet o Wi-Fi con la revolucionaria utilidad Contex LINK. ■



Ideal para escanear libros -  
Dos páginas en un escaneo



Escanea tus documentos frágiles  
textiles o artes



Controla todo el proceso de  
escaneo desde la pantalla IQ FLEX  
incorporada

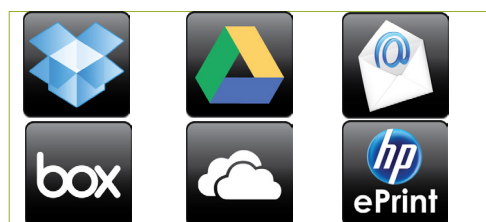


El único con formato WIFI.  
Velocidad hasta 150Mb/seg.

<b>Tamaños de escaneo</b>	
Tamaño máximo de hoja estándar	Tamaño Arch C (18" x 24") / ISO A2 (457 x 610 mm)
Área máxima de imagen	19.2" x 25.2" (487mm x 639.6mm)
Escaneo de gran tamaño -escaneo en 2 etapas	Tamaño Arch D (24" x 36") / ISO A1 (610 x 914 mm)
<b>Velocidad de escaneo de color</b>	
Color RGB o Escala de grises / Monocromo a 200dpi, escaneo área de imagen completa <sup>1</sup>	6 segundos
<b>Tecnología de captura</b>	
Resolución óptica	1200 x 1200 dpi
Resolución máxima	9600 dpi
Tecnología del sensor	CIS Contex CleanScanGr+
Grosor Máximo de Medios	Limitado sólo por capacidad
Precisión	0.1% +/- 1 pixel
Captura de Datos (color/mono)	48-bit / 16-bit
Espacio de Color <sup>2</sup>	Adobe RGB / Device RGB / RAW RGB / sRGB
Número efectivo de píxeles	23017 pixels (w) x 30217 pixels (l)
<b>Capacidades</b>	
Peso del documento	Hasta 10kg (22lbs) uniformemente distribuidos en toda la zona del escáner
Grosor de Documento	Ningún límite especificado, pero los objetos deben mantener el contacto con el vidrio, cubrir completamente el cristal o cubrirse eficazmente por la tapa del escáner y no exceder el peso máximo del documento (ver arriba)
<b>Conectividad<sup>3</sup></b>	
Sistema operativo compatible	Windows 10, 8, 7 y Vista
Formatos de archivos	PDF, PDF/A, TIF y JPG
Destinos de Nubes	Dropbox, Google Drive, Microsoft OneDrive, Box.com, rainforest365 ready
Red	Inalambrica (IEEE 802.11b, IEEE 802.11g, IEEE 802.11n) hasta 150Mbps / Gigabit Ethernet
Software Incluido (descarga)	Contex LINK red y la utilidad de acceso a la nube Controlador Widesystem y utilidad de mantenimiento del escáner
Software Opcional <sup>4</sup>	Nextimage 5, AutoCAD®, Microstation tm, ArcGIS tm y todos los demás controladores de aplicaciones 64-bit TWIN, CAD, GIS incluidos para uso con EDM y otro software de imágenes
Formatos Adicionales Nextimage 5	TIF, JPG, PDF, PDF/A, DWF, CALS, BMP, JPEG-2000(JP2), JPEG2000 Extended(JPX), TIF-G3, TIF-G4, multi pagina PDF y otros
<b>Controlador incorporado</b>	
Pantalla táctil	7 "Multi pantalla táctil. 800 x 480 píxeles
Procesador	Atom Quad-Core
Memoria (ram/flash)	8GB / 16 GB
Destinos	PC en red, Nube, Correo Electrónico, Copiar y Llave USB (USB3.0)
Formatos de Archivo	PDF, PDF/A, TIF and JPG
Impresoras compatibles	Seleccionadas Impresoras de gran formato HP, Canon y EPSON. Ver la lista completa en Contex.com
<b>Energía, peso y dimensiones</b>	
Consumo de Energía (Lista/ Modo descanso / Escanear)	Max 10W / 0.5W / 23W – CERTIFICADA ENERGY STAR
Requerimientos de energía	100 – 240V, 60/50Hz, 80W
Sin empacar Peso/ Dimensiones (L x W x H <sup>5</sup> )	35 kg (77lbs) / 661 mm (26") x 1176 mm (46") x 194 mm (8")
Empacado Peso y Dimensiones (L x W x H)	43 kg (95lbs) / 838 mm (33") x 1320 mm (52") x 305 mm (12")
Empaque	Marco de protección de choque de espuma EPE dentro de la caja de cartón gruesa
<b>Certificados y Garantía</b>	
Operando a Temperatura Ambiente Máxima	Este producto ha sido sometido y evaluado para su uso en la especificación de temperatura ambiente máxima de 40 grados C
Certificados/cumplimiento	RoHS, cUL, CE, Customs Union, CCC, VCCI, KC, BSMI, Ukr, ENERGY STAR
Seguridad	IEC 60950. Certificados: cUL (USA y Canadá), CE (Europa), CCC (China), PSE (Japón), EAC (Rusia, Kazakhstan, Bielorrusia), KC (Corea), BSMI (Taiwán), Ukr (Ucrania) y BIS (India)
Compatibilidad electro Magnética (EMC)	Cumple con los requisitos de la Clase A, incluyendo las normas FCC (USA), ICES (Canadá), EMC Directive (UE), CCC (China), VCCI (Japón), EAC (Russia, Kazakhstan, Belarus), KC (Corea), BSMI (Taiwan), Ukr (Ukraine) and BIS (India)
Ambiente	Certificado ENERGY STAR®, EuP (UE), WEEE (UE), RoHS (UE) y REACH (UE)
País de Origen	Diseñado en Dinamarca, Fabricado en China
Garantía	2 años de garantía. Reemplazo de piezas rápido y fácil
Dentro de la caja	Escáner, cable Ethernet de 2m, dongle USB Wi-fi, fuente de alimentación externa, guía rápida: instalación, guía rápida: limpieza del escáner, Hoja de calibración y paño para limpiar

1. Velocidad promedio a 200dpi. Las velocidades de escaneado dependen del destino del escaneado, la resolución dpi y la configuración de la red. Contex recomienda Intel Core Duo, Core 2 Duo, o mejores procesadores, 2 GB de RAM. Pruebas de velocidad realizadas con el software Nextimage, PC con procesador Intel Core i5-2500 Quad, 8GB RAM, 7200rpm HDD, Windows 7 64-bit Ultimate. 2. Espacios de color: sRGB con controlador integrado, otros espacios de color disponibles con el software Nextimage. 3. Especificaciones operacionales del software Contex LINK 4. Las aplicaciones Contex crean formatos de archivo ráster estándar de la industria que se pueden utilizar en cualquier aplicación CAD o GIS. 5. Tapa del escáner en posición baja con pantalla táctil elevada.

Todas las marcas registradas son propiedad de sus respectivos propietarios, y sólo se utilizan para describir directamente el producto que se proporciona. Su uso de ninguna manera indica ninguna relación entre Contex y los titulares de dichas marcas.



Envía documentos a tus destinos de nube preferidos

Más en [contex.com](http://contex.com)



Rainforest365 listo-Escanea y comparte en un paso seguro



Hecho para el software Contex Ganador del Premio para escanear, copiar e imprimir.

**Oficina General Contex**  
Tel: +45 4814 1122  
[info@contex.com](mailto:info@contex.com)

**Contex Americas**  
Virginia, USA  
Tel: +1 (703) 964 9850  
[salesamericas@contex.com](mailto:salesamericas@contex.com)

**Contex EMEA & India**  
Copenhague, Dinamarca  
Tel: +45 4814 1122  
[emea-india@contex.com](mailto:emea-india@contex.com)

**Contex Singapore**  
[ap@contex.com](mailto:ap@contex.com)

**Contex Japón**  
Yokohama  
Tel: +81 3 3669 5515  
[info-japan@contex.com](mailto:info-japan@contex.com)



Contex IQ Grado "A"



X-Rite i1Perfiles para resultados profesionales de color

